



# WYKAZ ZBROJENIA

Nr pręta	Średnica [mm]	Długość [cm]	Liczba w 1 elem. [szt]	Liczba ogólna [szt]	Dług. [m]	Uwagi
					B500SP Ø12	
Element: Ława fund.						Wykonać 2 szt.
1	Ø12	288	18	36	103,68	
2	Ø12	335,5	10	20	67,1	
3	Ø12	263	21	42	110,46	
4	Ø12	303	22	44	133,32	
5	Ø12	391,5	2	4	15,66	
6	Ø12	228	3	6	13,7	
Długość ogólna wg średnic [m]					444	
Masa 1 m pręta [kg]					0,888	
Masa prętów wg średnic [kg]					394,27	
Masa całkowita [kg]					394,3	

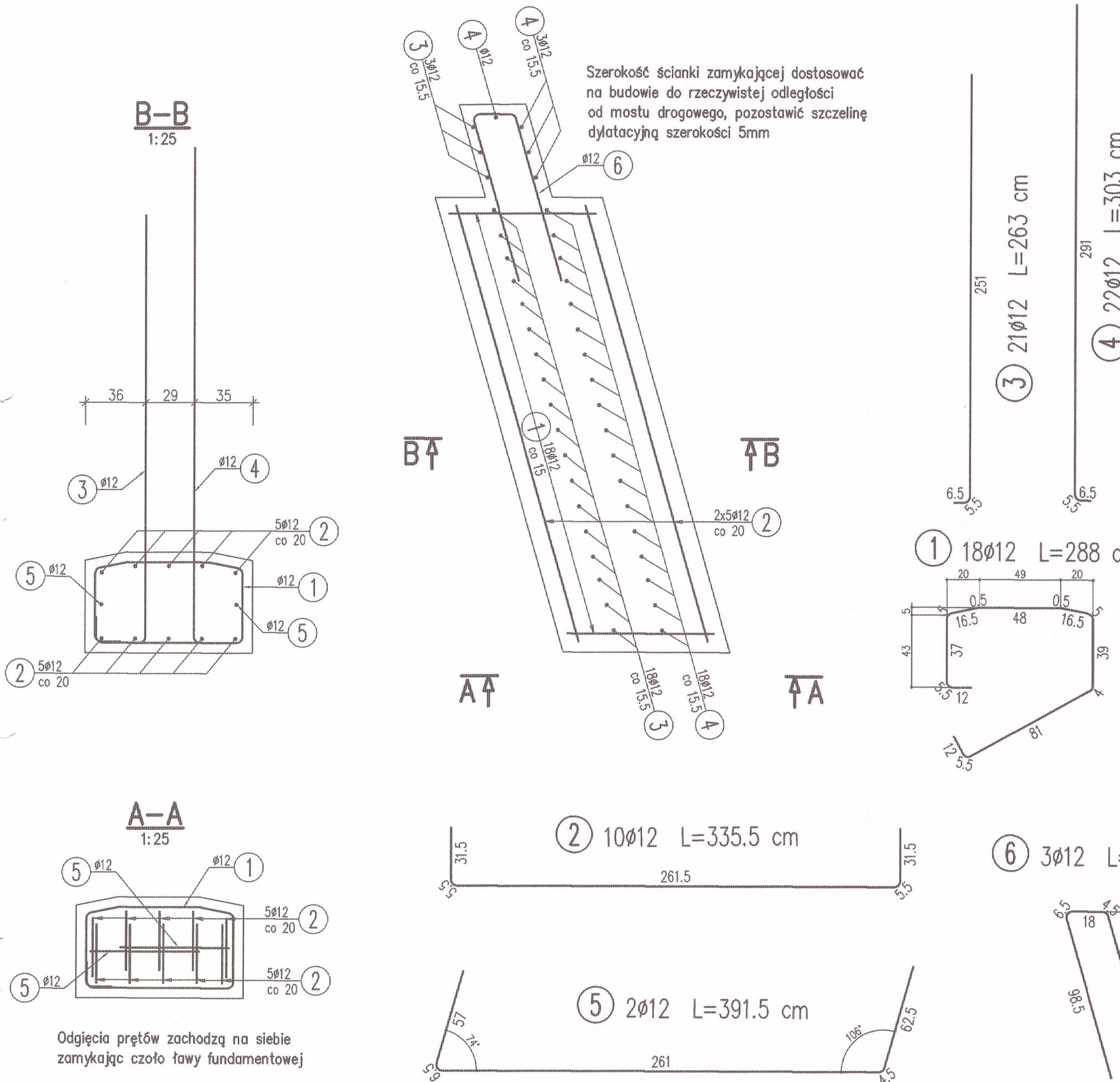
Beton: B35 (C30/37) V = 3.5 m<sup>3</sup>

Stal zbroj.: B500SP G = 394,3 kg

- Klasa ekspozycji - XC2, XF2
- Nominalna grubość otuliny od strony gruntu c<sub>nom</sub> = 55 mm
- Maksymalny stosunek w/c = 0,55
- Minimalna zawartość cementu w betonie - 300 kg/m<sup>3</sup>
- Klasa konsystencji świeżej mieszanki betonowej - F3
- Minimalna zawartość powietrza w mieszance betonowej - 4%
- Minimalna średnica zagięcia: haków - 4Ø, prętów - 15Ø

Zbrojenie obydwu ław jest identyczne

Zbrojenie ścianek zamykających (skrzydełek) należy dostosować do przerwy do mostu istniejącego poprzez wysuwanie prętów



Odgięcia prętów zachodzą na siebie zamykając czoło ławy fundamentowej

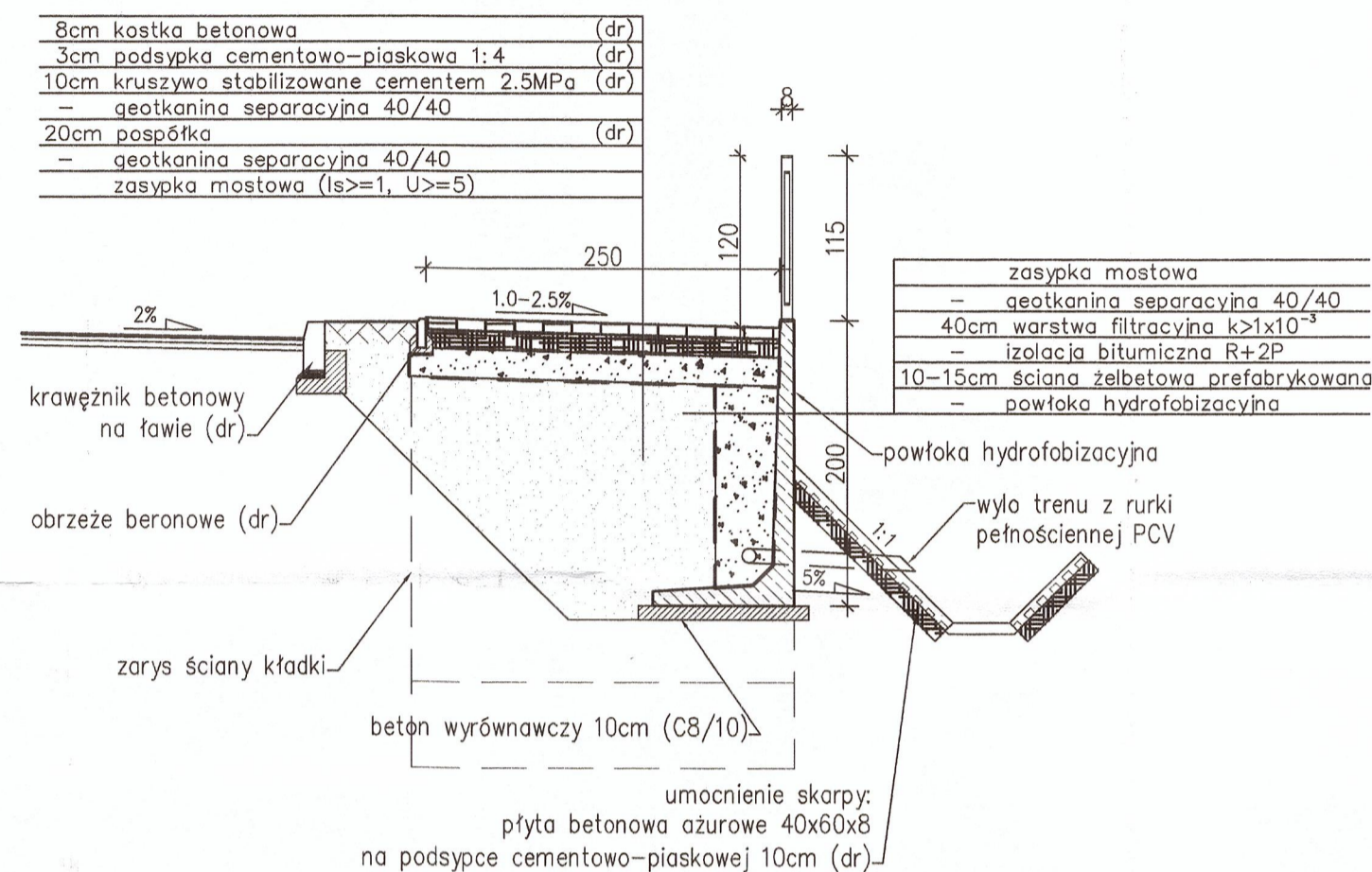
JEDNOSTKA PROJEKTUJĄCA:	<b>manevo</b>	<b>MANEVO Marek Łukowski</b> 21-077 Spiczyn, Ziółków 88
INWESTOR:	ZARZĄD POWIATU WOŁOMIŃSKIEGO ul. Prądzyńskiego 3, 05-200 Wołomin	
ZADANIE INWESTYCYJNE:	Rozbudowa drogi powiatowej 4334W ulicy Wołomińskiej na odcinku od drogi wojewódzkiej nr 634 do projektowanego skrzyżowania z ulicami Kolejową i Warszawską wraz z tym skrzyżowaniem i fragmentami ulic Kolejowej i Warszawskiej w rejonie tego skrzyżowania w miejscowości Lipka, gmina Klembów	
STADIUM:	Projekt Budowlano-Wykonawczy	
ADRES INWESTYCJI:	ul. Kolejowa, ul. Wołomińska, m. Ostrówek, m. Lipka, gm. Klembów, powiat wołomiński, woj. mazowieckie	
NAZWA RYSUNKU:	Ława fundamentowa - zbrojenie	
Projektant mostowy:	mgr inż. Marcin Łukasiewicz upr. bud. nr PDK/0081/PODM/11	<i>Marcin Łukasiewicz</i> Data: 2015
Sprawdził:	mgr inż. Paweł Giezek upr. bud. nr LUB/0071/PWOK/05	<i>Paweł Giezek</i> Skala: 1:25
Asystent proj:	mgr inż. Ewa Próchniak	<i>Ewa Próchniak</i> Nr rysunku: 12





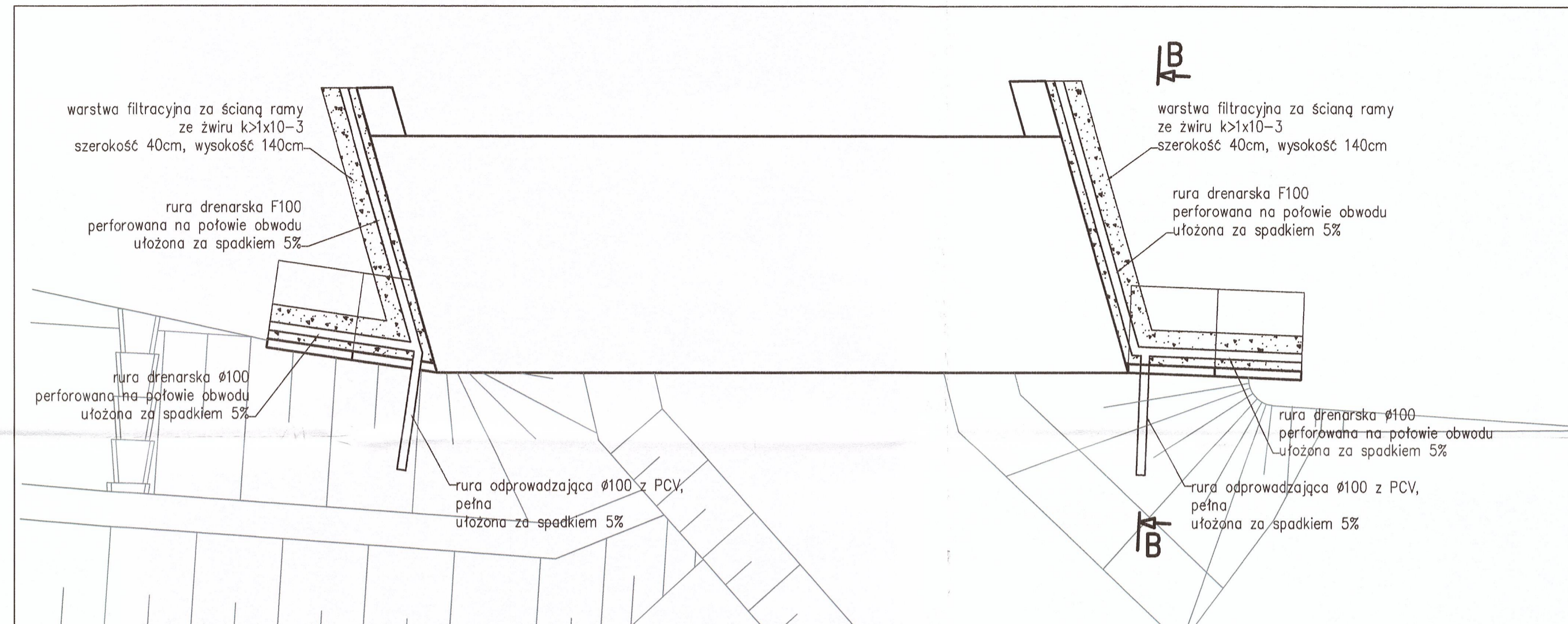
### Szczegół B-B

skala 1:50



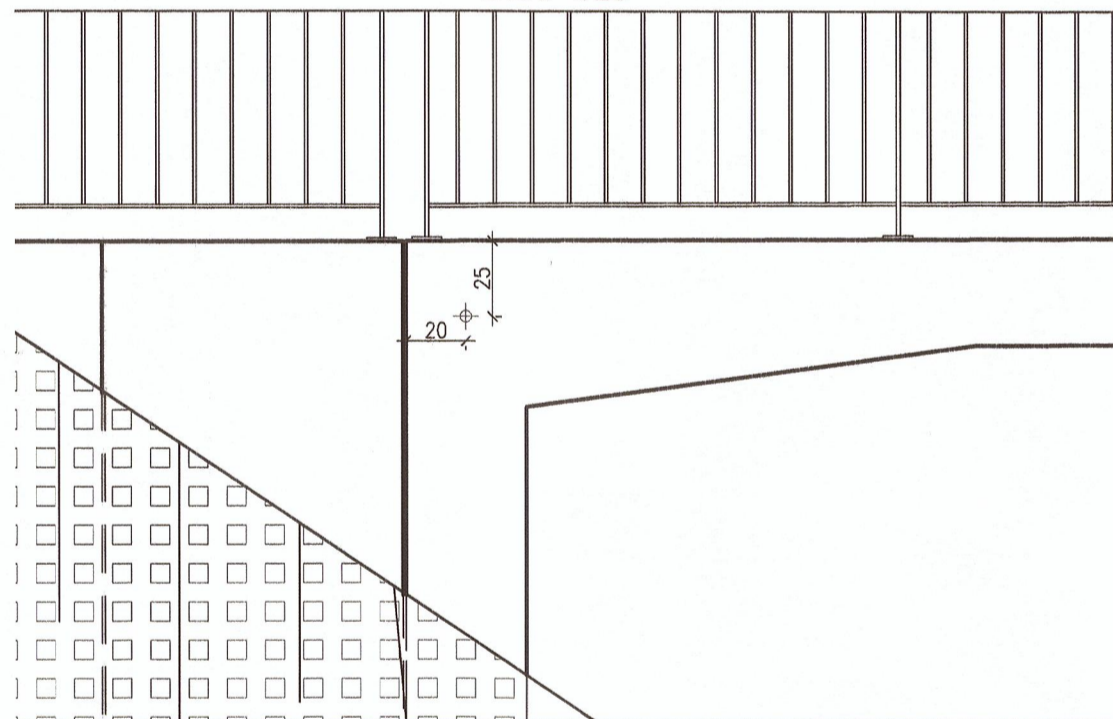
### Zakres wykonania odwodnienia za obiektem

skala 1:50



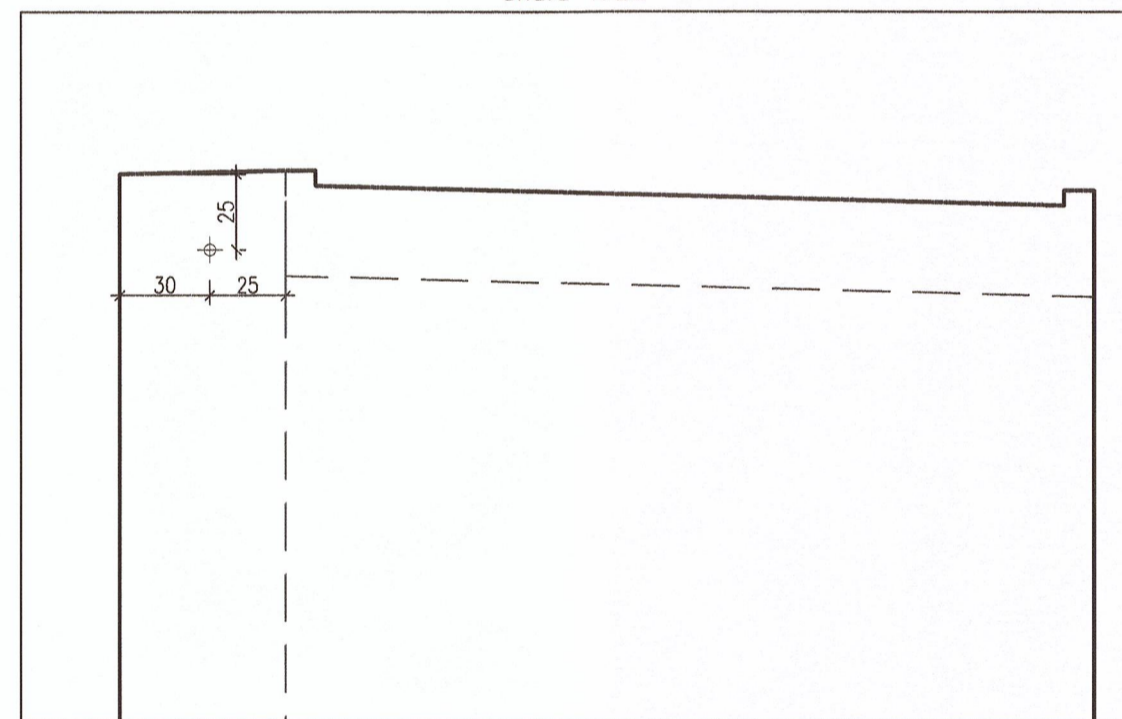
### Miejsce instalacji znaków wysokościowych od strony "zewnętrznej"

skala 1:25



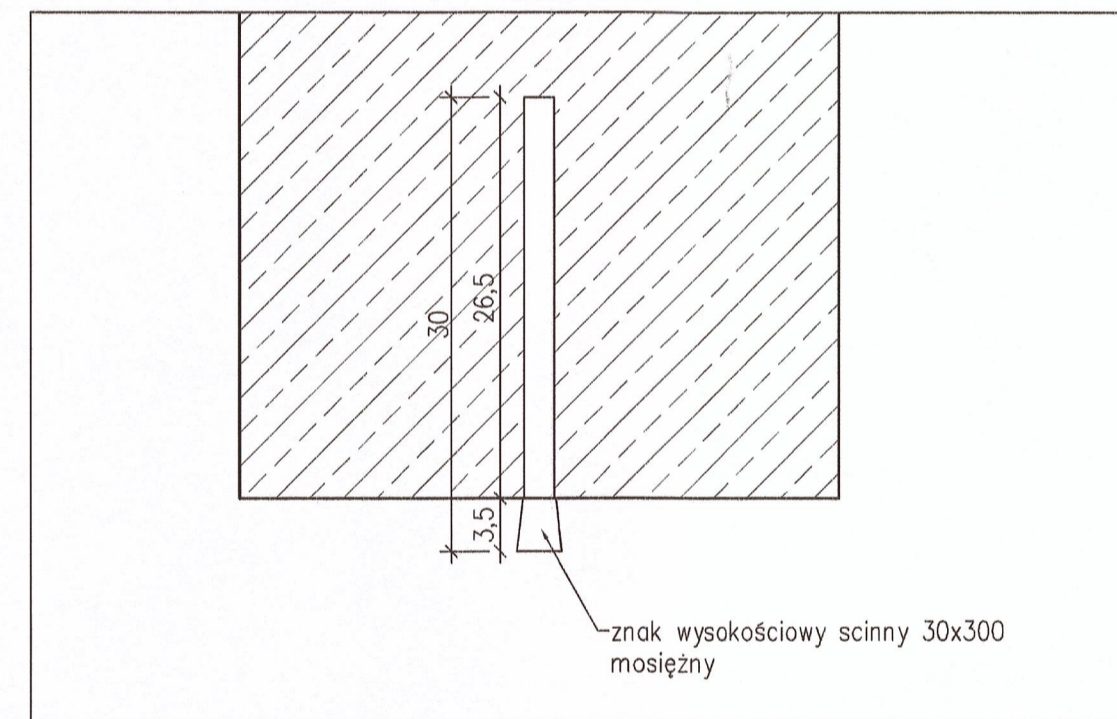
### Miejsce instalacji znaków wysokościowych od stronyistniejącego mostu (na skrzydełku)

skala 1:25



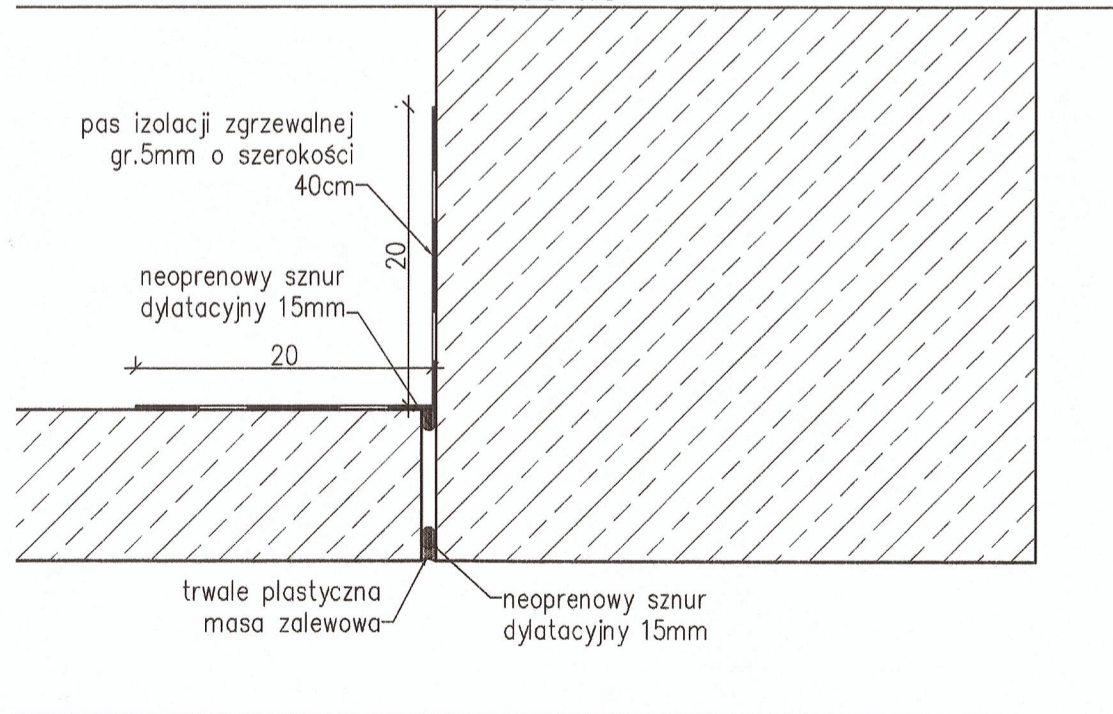
### szczegół znaku wysokościowego (repera)

skala 1:25



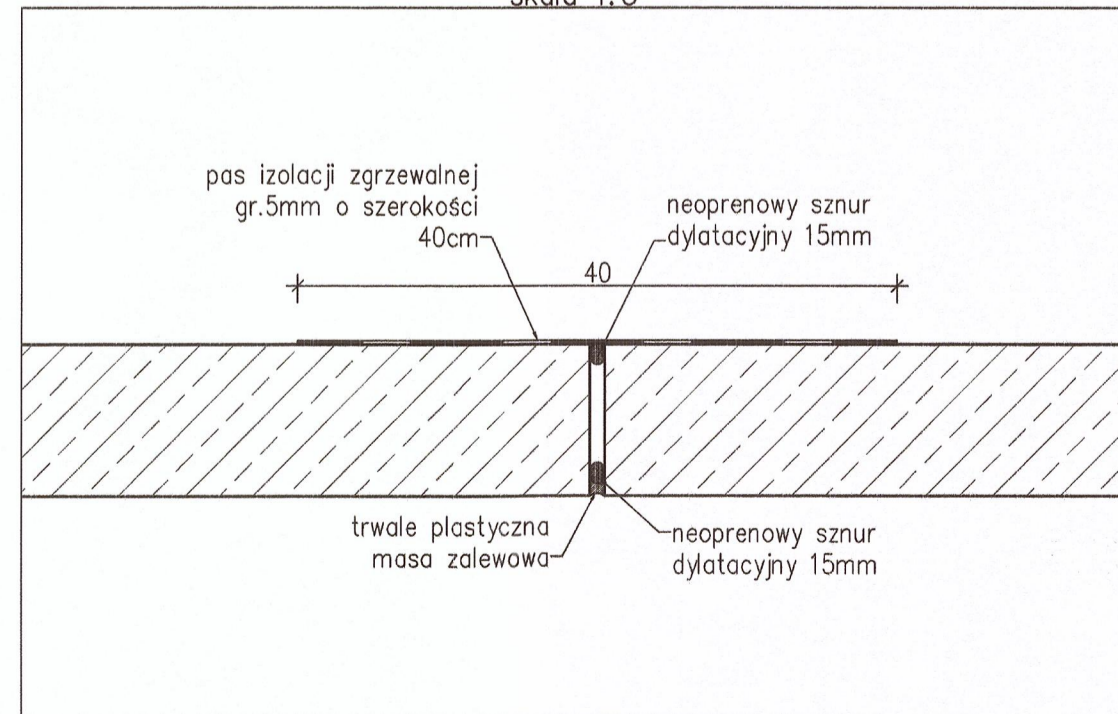
### szczegół zabezpieczenia dylatacji między kładką pieszorowerową a ścianą oporową

skala 1:5



### Szczegół zabezpieczenia dylatacji między segmentami ściany oporowej

skala 1:5



JEDNOSTKA PROJEKTUJĄCA:	MANEVO	MANEVO Marek Lukowski	21-077 Spiczyn, Żółków 88
INWESTOR:	ZARZĄD POWIATU WOŁOMIŃSKIEGO ul. Prądzińskiego 3, 05-200 Wołomin		
ZADANIE INWESTYCYJNE:	Rozbudowa drogi powiatowej 4334W ulicy Wołomińskiej na odcinku od drogi wojewódzkiej nr 634 do projektowanego skrzyżowania z ulicami Kolejową i Warszawską wraz z tym skrzyżowaniem i fragmentami ulic Kolejowej i Warszawskiej w rejonie tego skrzyżowania w miejscowości Lipka, gmina Klembów		
STADIUM:	Schemat odwodnienia, detale		
ADRES INWESTYCJI:	ul. Kolejowa, ul. Wołomińska, m. Ostrówek, m. Lipka, gm. Klembów, powiat wołomiński, woj. mazowieckie		
NAZWA RYSUNKU:	Kładka dla pieszych - geometria Ściany oporowe - geometria		
Projektant mostowy:	mgr inż. Marcin Łukasiewicz	<i>Marcin Łukasiewicz</i>	Data: 2015
Sprawdził:	mgr inż. Paweł Giezek	<i>Paweł Giezek</i>	Skala: 1:5
Asystent proj.:	mgr inż. Ewa Próchniak	<i>Ewa Próchniak</i>	1:25 / 1:50
			Nr rysunku: 15